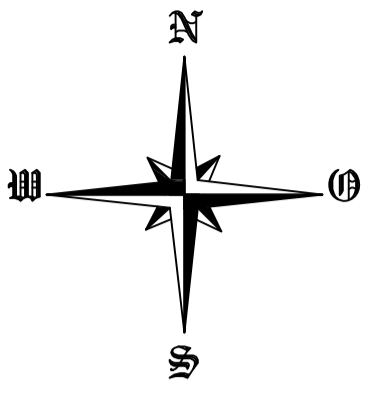
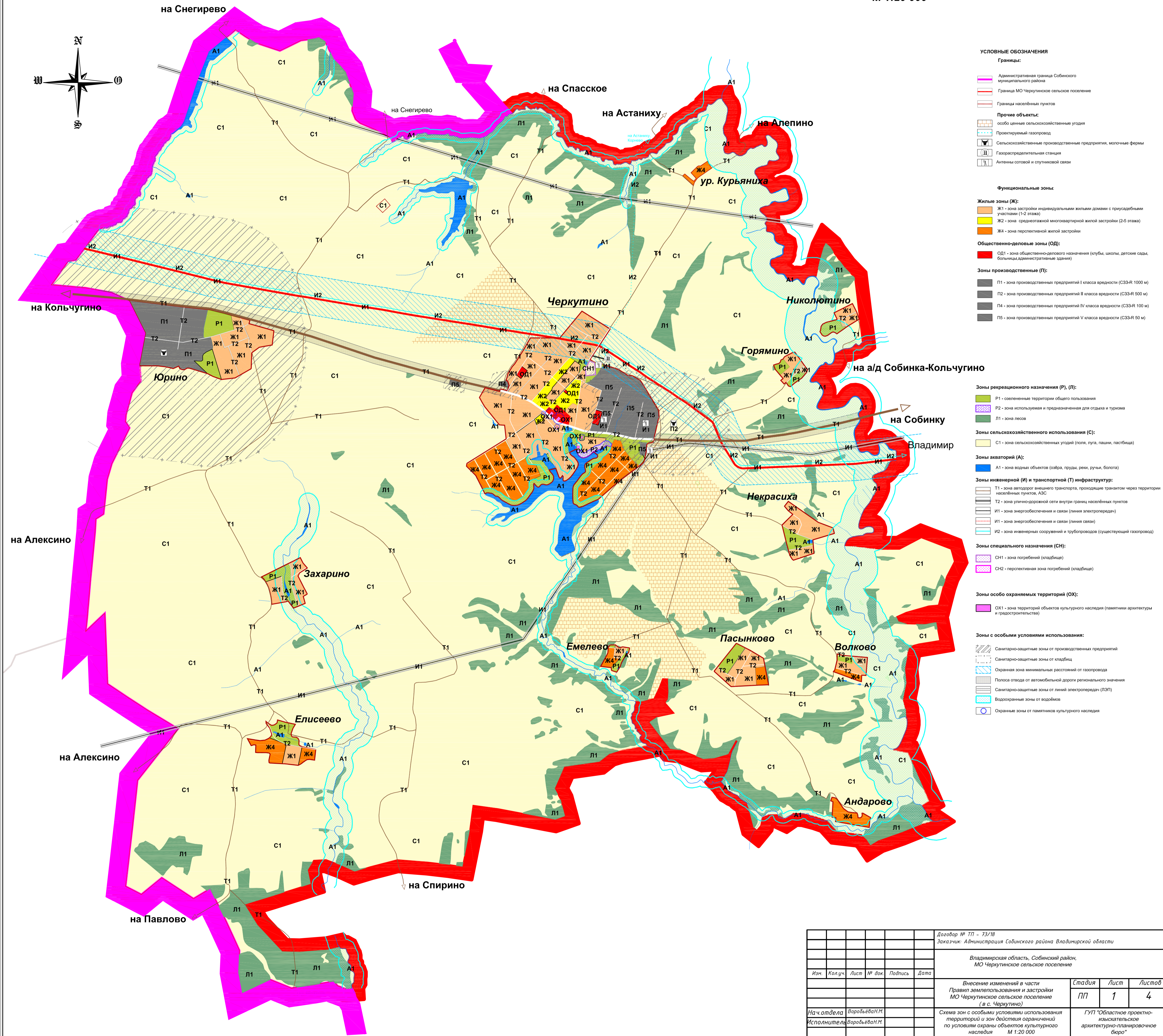


ВНЕСЕНИЕ ИЗМЕНЕНИЙ В ЧАСТИ ПРАВИЛ ЗЕМЛЕПОЛЬЗОВАНИЯ И ЗАСТРОЙКИ МУНИЦИПАЛЬНОЕ ОБРАЗОВАНИЕ ЧЕРКУТИНСКОЕ СЕЛЬСКОЕ ПОСЕЛЕНИЕ СОБИНСКОГО РАЙОНА ВЛАДИМИРСКОЙ ОБЛАСТИ

Схема зон с особыми условиями использования территорий и зон действия ограничений по условиям охраны объектов культурного наследия

М 1:20 000



- УСЛОВНЫЕ ОБОЗНАЧЕНИЯ**
- Границы:**
- Административная граница Собинского муниципального района
  - Граница МО Черкутинское сельское поселение
  - Границы населенных пунктов
- Прочие объекты:**
- особо ценные сельскохозяйственные угодья
  - Проектируемый газопровод
  - Сельскохозяйственные производственные предприятия, молочные фермы
  - Газораспределительная станция
  - Антенны сотовой и спутниковой связи

- Функциональные зоны:**
- Жилые зоны (Ж):**
- Ж1 - зона застройки индивидуальными жилыми домами с приусадебными участками (1-2 этажа)
  - Ж2 - зона среднеэтажной многоквартирной жилой застройки (2-5 этажа)
  - Ж4 - зона перспективной жилой застройки
- Общественно-деловые зоны (ОД):**
- ОД1 - зона общественно-делового назначения (клубы, школы, детские сады, больницы, административные здания)
- Зоны производственные (П):**
- П1 - зона производственных предприятий I класса вредности (СЗЗ-Р 1000 м)
  - П2 - зона производственных предприятий II класса вредности (СЗЗ-Р 500 м)
  - П4 - зона производственных предприятий IV класса вредности (СЗЗ-Р 100 м)
  - П5 - зона производственных предприятий V класса вредности (СЗЗ-Р 50 м)

- Зоны рекреационного назначения (Р), (Л):**
- Р1 - озелененные территории общего пользования
  - Р2 - зона используемая и предназначенная для отдыха и туризма
  - Л1 - зона леса
- Зоны сельскохозяйственного использования (С):**
- С1 - зона сельскохозяйственных угодий (поля, луга, пашни, пастбища)

- Зоны акваторий (А):**
- А1 - зона водных объектов (озера, пруды, реки, ручьи, болота)
- Зоны инженерной (И) и транспортной (Т) инфраструктуры:**
- Т1 - зона автодорог внешнего транспорта, проходящие транзитом через территории населенных пунктов, АЗС
  - Т2 - зона улично-дорожной сети внутри границ населенных пунктов
  - И1 - зона энергообеспечения и связи (линии электропередач)
  - И2 - зона энергообеспечения и связи (линии связи)
  - И2 - зона инженерных сооружений и трубопроводов (существующий газопровод)

- Зоны специального назначения (СН):**
- СН1 - зона погребений (кладбище)
  - СН2 - перспективная зона погребений (кладбище)

- Зоны особо охраняемых территорий (ОХ):**
- ОХ1 - зона территорий объектов культурного наследия (памятники архитектуры и градостроительства)

- Зоны с особыми условиями использования:**
- Санитарно-защитные зоны от производственных предприятий
  - Санитарно-защитные зоны от кладбищ
  - Охранная зона минимальных расстояний от газопровода
  - Полоса отвода от автомобильной дороги регионального значения
  - Санитарно-защитные зоны от линий электропередач (ЛЭП)
  - Водоохранная зона от водоемов
  - Охранная зона от памятников культурного наследия

Договор № ТП - 33/18					Заказчик: Администрация Собинского района Владимирской области				
Владимирская область, Собинский район, МО Черкутинское сельское поселение									
Изм.	Колуч.	Лист	№ док	Подпись	Дата				
						Внесение изменений в части Правил землепользования и застройки МО Черкутинское сельское поселение (в с. Черкутино)	Стандия	Лист	Листов
							ПП	1	4
Нач. отдела	Воробьева И.И.	Схема зон с особыми условиями использования территорий и зон действия ограничений по условиям охраны объектов культурного наследия М 1:20 000					ГУП "Областное проектно-исследовательское архитектурно-планировочное бюро"		
Исполнитель	Воробьева И.И.								